



WEBINAR

Federazione Italiana Pallavolo

Ferdinando De Giorgi

FASE BATTUTA-PUNTO

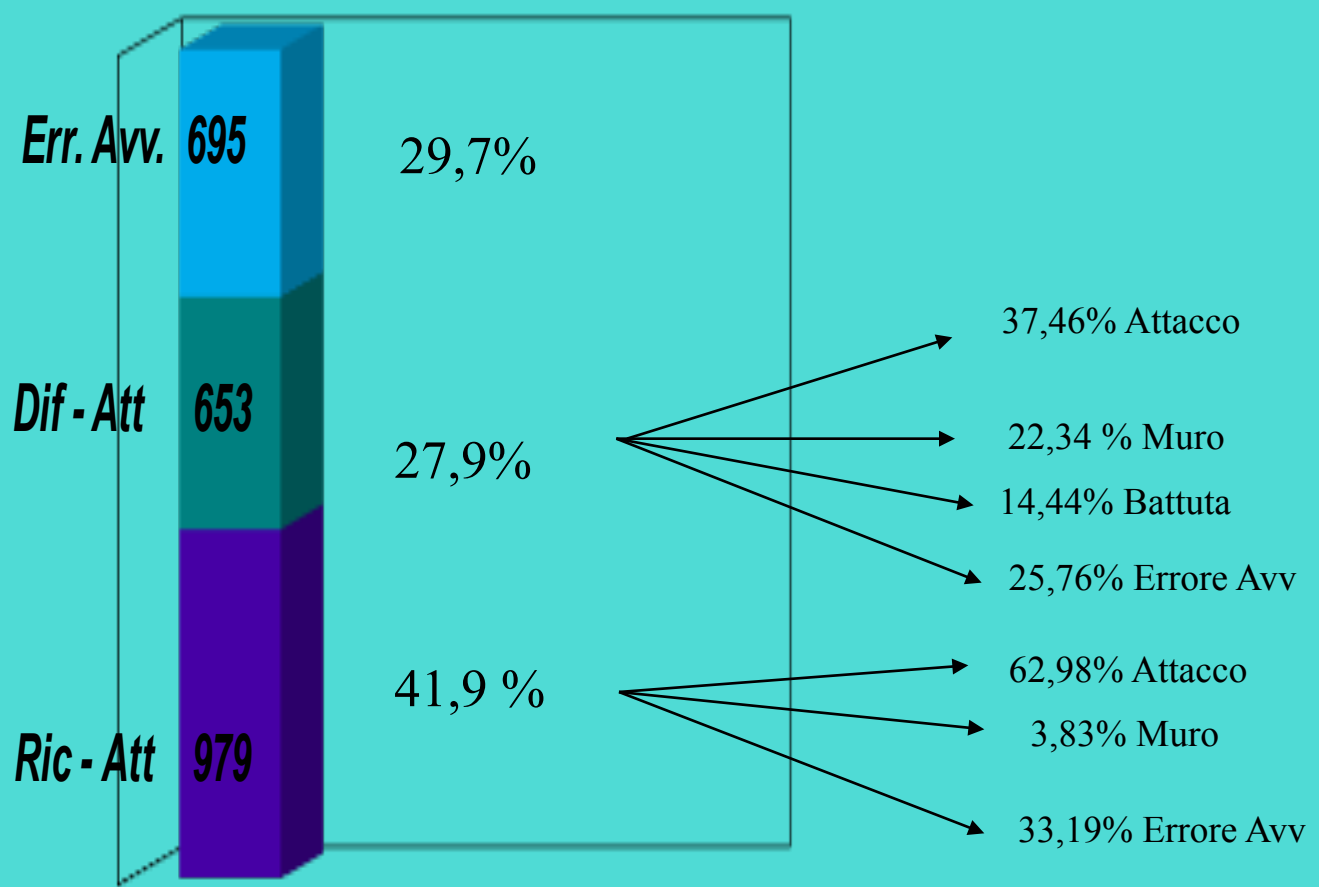




LE FASI DI GIOCO

• Cuneo 2011/12	ric-att : 63%	dif-att : 37%
• Gubernaia 2013/14	ric-att : 66%	dif-att : 34%
• Zaksa 2015/16	ric-att : 63%	dif-att : 37%
• Jastrzebski 2017/18	ric-att : 65%	dif-att : 35%
• Lube 2019-20	ric-att : 63%	dif-att : 37%

PUNTI VINTI





FASE BATTUTA-PUNTO

- BATTUTA
- MURO
- DIFESA
- ALZATA-CONTRATTACCO
- COPERTURA



- DISCIPLINA-COMUNICAZIONE-TECNICA
- FARE-SAPERE
- PENSARE COME UN SISTEMA
- QUANDO E' MERITO MIO O ...
- EFFICIENTI LE COSE POSSIBILI
- MURO E DIFESA SI CONDIZIONANO

FARSI UNA DOMANDA



CHI C'E' DALL'ALTRA PARTE?

BATTUTA



- LANCIO
- ULTIMO PASSO (ritmo)
- ALTEZZA COLPO
- VARIAZIONI (due tipi)

LA BATTUTA

- ASPETTO TECNICO

- ASPETTO MORALE



Ferdinando De Giorgi

BATTUTA



- FILOSOFIA ALLENATORE
- FORZA-CONTINUITA'-PRECISIONE
- TRE TIPI DI SERVIZIO (FLOT, SPIN, IBRIDA)
- USO DEI 9 METRI

FLOT



SPIN



IBRIDA



CIVITANOVA



Cudine Lube Civitanova Dettaglio giocatori Battuta (Dettaglio di tutti)																									
Fondam.	Palla	Giocatore	P	Set	Ind.	%E%	Tot	=	%	BP	pC	/	%	BP	pC	-	%	!	%	+	%	#	%	BP	pC
Battuta		Squadra			4	14%	3007	507	17%	507	159	5%	-	1007	33%	556	18%	554	18%	224	7%	224	-		
		1 Anzani Simoi	3		3	8%	254	18	7%	18	11	4%	-	147	58%	50	20%	25	10%	3	1%	3	-		
		2 Kovar Jiri	3		3	3%	187	47	25%	47	2	1%	-	56	30%	32	17%	36	19%	14	7%	14	-		
		3 D'Huilst Stijn	3		3	6%	78	7	9%	7	2	3%	-	39	50%	20	26%	9	12%	1	1%	1	-		
		5 Juantorena	4		4	25%	408	50	12%	50	28	7%	-	114	28%	90	22%	102	25%	24	6%	24	-		
		6 Massari Jacc	4		4	11%	38	11	29%	11	2	5%	-	8	21%	4	11%	10	26%	3	8%	3	-		
		9 Leal Yoandy	5		5	27%	425	74	17%	74	35	8%	-	107	25%	55	13%	103	24%	51	12%	51	-		
		10 Ghafour Ar	3		3	-5%	112	28	25%	28	3	3%	-	35	31%	27	24%	13	12%	6	5%	6	-		
		11 Rychlicki Kz	4		4	11%	382	85	22%	85	21	5%	-	105	27%	66	17%	80	21%	25	7%	25	-		
		12 Diamantini	4		4	9%	113	14	12%	14	2	2%	-	55	49%	20	18%	15	13%	7	6%	7	-		
		13 Simon Robi	4		4	11%	359	98	27%	98	19	5%	-	70	19%	53	15%	70	19%	49	14%	49	-		
		14 Mossa De F	4		4	15%	395	29	7%	29	19	5%	-	197	50%	82	21%	52	13%	16	4%	16	-		
		16 Bieniek Mat	4		4	13%	256	46	18%	46	15	6%	-	74	29%	57	22%	39	15%	25	10%	25	-		
	Alta	Squadra	3		3	17%	6	-	-	-	1	17%	-	3	50%	2	33%	-	-	-	-	-	-		
		14 Mossa De F	3		3	17%	6	-	-	-	1	17%	-	3	50%	2	33%	-	-	-	-	-	-		
	Media	Squadra	3		3	11%	685	47	7%	47	27	4%	-	367	54%	150	22%	82	12%	12	2%	12	-		
		1 Anzani Simoi	3		3	8%	254	18	7%	18	11	4%	-	147	58%	50	20%	25	10%	3	1%	3	-		
		3 D'Huilst Stijn	3		3	6%	78	7	9%	7	2	3%	-	39	50%	20	26%	9	12%	1	1%	1	-		
		5 Juantorena	-		-	-	1	-	-	-	-	-	-	-	-	1100%	-	-	-	-	-	-	-		
		10 Ghafour Ar	3		3	-	12	1	8%	1	-	-	-	6	50%	4	33%	1	8%	-	-	-			
		11 Rychlicki Kz	4		4	-	15	3	20%	3	-	-	-	8	53%	1	7%	3	20%	-	-	-			
		12 Diamantini	3		3	6%	110	14	13%	14	2	2%	-	55	50%	20	18%	14	13%	5	5%	5	-		
		13 Simon Robi	-		-	-	1	-	-	-	-	-	-	-	-	1100%	-	-	-	-	-	-			
		14 Mossa De F	4		4	18%	130	3	2%	3	6	5%	-	72	55%	29	22%	17	13%	3	2%	3	-		
		16 Bieniek Mat	4		4	21%	84	1	1%	1	6	7%	-	40	48%	24	29%	13	15%	-	-	-			
	Veloce	Squadra	4		4	15%	2297	456	20%	456	130	6%	-	629	27%	402	18%	470	20%	210	9%	210	-		
		2 Kovar Jiri	3		3	3%	187	47	25%	47	2	1%	-	56	30%	32	17%	36	19%	14	7%	14	-		
		5 Juantorena	4		4	26%	407	50	12%	50	28	7%	-	114	28%	89	22%	102	25%	24	6%	24	-		
		6 Massari Jacc	4		4	11%	38	11	29%	11	2	5%	-	8	21%	4	11%	10	26%	3	8%	3	-		
		9 Leal Yoandy	5		5	27%	425	74	17%	74	35	8%	-	107	25%	55	13%	103	24%	51	12%	51	-		
		10 Ghafour Ar	3		3	-6%	100	27	27%	27	3	3%	-	29	29%	23	23%	12	12%	6	6%	6	-		
		11 Rychlicki Kz	4		4	11%	367	82	22%	82	21	6%	-	97	26%	65	18%	77	21%	25	7%	25	-		
		12 Diamantini	9		9	100%	3	-	-	-	-	-	-	-	-	-	-	1	33%	2	67%	2	-		
		13 Simon Robi	4		4	11%	358	98	27%	98	19	5%	-	70	20%	52	15%	70	20%	49	14%	49	-		
		14 Mossa De F	4		4	14%	245	23	9%	23	11	4%	-	115	47%	49	20%	35	14%	12	5%	12	-		
		16 Bieniek Mat	4		4	8%	167	44	26%	44	9	5%	-	33	20%	33	20%	24	14%	24	14%	24	-		

TRENTO



Fondam.		Pala	Giocatore	P	Set	Ind.	%E%	Tot	-	%	BP	pC	/	%	BP	pC	-	%	+	%	#	%	BP	pC	
Battuta			Squadra			3	9%	2610	443	17%	443	105	4%				870	33%	608	23%	436	17%	148	6%	148
			2 Russell Aaro			4	10%	316	67	21%	67	10	3%				90	28%	60	19%	66	21%	23	7%	23
			5 Michieletto F			2	-33%	15	7	47%	7						5	33%	1	7%	2	13%			
			6 Daldello Nicc			4		1									1	100%							
			7 Vettori Luca			4	13%	464	87	19%	87	25	5%				122	26%	109	23%	89	19%	32	7%	32
			9 Giannelli Sim			3	12%	457	54	12%	54	17	4%				171	37%	125	27%	76	17%	14	3%	14
			11 Candellaro			3	8%	325	30	9%	30	8	2%				158	49%	81	25%	40	12%	8	2%	8
			12 Djuric Mitar			2	-19%	21	6	29%	6						9	43%	4	19%	2	10%			
			15 Codarin Lor			3		52	6	12%	6	1	2%				26	50%	14	27%	5	10%			
			16 Sosa Sierra			3	-31%	13	7	54%	7	2	15%				2	15%	1	8%			1	8%	1
			18 Cebulj Klen			4	12%	329	66	20%	66	16	5%				86	26%	70	21%	64	19%	27	8%	27
			20 Lisinac Srex			3	9%	403	79	20%	79	16	4%				112	28%	97	24%	66	16%	33	8%	33
			93 Kovacevic I			3	6%	214	34	16%	34	10	5%				88	41%	46	21%	26	12%	10	5%	10
Alta			Squadra			5	33%	6	1	17%	1	2	33%				2	33%			1	17%			
			93 Kovacevic I			5	33%	6	1	17%	1	2	33%				2	33%			1	17%			
Media			Squadra			3	8%	401	36	9%	36	12	3%				202	50%	93	23%	49	12%	9	2%	9
			2 Russell Aaro					1											1100%						
			6 Daldello Nicc			4		1									1	100%							
			7 Vettori Luca			6	62%	8									2	25%	1	12%	4	50%	1	12%	1
			9 Giannelli Sim			4	8%	12	1	8%	1	1	8%				7	58%	2	17%	1	8%			
			11 Candellaro			3	8%	325	30	9%	30	8	2%				158	49%	81	25%	40	12%	8	2%	8
			15 Codarin Lor			3		20	3	15%	3	1	5%				10	50%	4	20%	2	10%			
			20 Lisinac Srex				-100%	1	1	100%	1														
			93 Kovacevic I			4	9%	33	1	3%	1	2	6%				24	73%	4	12%	2	6%			
Veloce			Squadra			3	10%	2202	406	18%	406	91	4%				665	30%	515	23%	386	18%	139	6%	139
			2 Russell Aaro			4	10%	315	67	21%	67	10	3%				90	29%	59	19%	66	21%	23	7%	23
			5 Michieletto F			2	-33%	15	7	47%	7						5	33%	1	7%	2	13%			
			7 Vettori Luca			3	12%	456	87	19%	87	25	5%				120	26%	108	24%	85	19%	31	7%	31
			9 Giannelli Sim			3	12%	445	53	12%	53	16	4%				164	37%	123	28%	75	17%	14	3%	14
			12 Djuric Mitar			2	-19%	21	6	29%	6						9	43%	4	19%	2	10%			
			15 Codarin Lor			3		32	3	9%	3						16	50%	10	31%	3	9%			
			16 Sosa Sierra			3	-31%	13	7	54%	7	2	15%				2	15%	1	8%			1	8%	1
			18 Cebulj Klen			4	12%	329	66	20%	66	16	5%				86	26%	70	21%	64	19%	27	8%	27
			20 Lisinac Srex			3	9%	402	78	19%	78	16	4%				112	28%	97	24%	66	16%	33	8%	33
			93 Kovacevic I			3	4%	174	32	18%	32	6	3%				61	35%	42	24%	23	13%	10	6%	10

PERUGIA



Sir Safety Conad Perugia Dettaglio giocatori Dettaglio fondamentali (Dettaglio di tutti)																										
Fondam.	Palla	Giocatore	P	Set	Ind.	%E%	Tot	-	%	BP	pC	/	%	BP	pC	-	%	l	%	+	%	#	%	BP	pC	
Battuta	Squadra				4	11%	2084	370	18%	370	93	4%				701	34%	404	19%	351	17%	165	8%	165		
		2 Ricci Fabio			4	12%	154	8	5%	8	4	3%				93	60%	26	17%	18	12%	5	3%	5		
		4 Hoogendoor			3	17%	46	7	15%	7	3	7%				9	20%	15	33%	9	20%	3	7%	3		
		6 Taht Robert			4	15%	26	6	23%	6	2	8%				5	19%	5	19%	6	23%	2	8%	2		
		9 Leon Venerc			4	21%	398	99	25%	99	26	7%				65	16%	51	13%	87	22%	70	18%	70		
		10 Lanza Filipp			3	-5%	275	77	28%	77	8	3%				88	32%	46	17%	36	13%	20	7%	20		
		11 Zhukouski T			5	40%	10	1	10%	1	1	10%				2	20%	2	20%	2	20%	2	20%	2		
		12 Russo Robi			3	14%	232	23	10%	23	12	5%				99	43%	55	24%	38	16%	5	2%	5		
		14 Atanasijevi			4	10%	292	75	26%	75	11	4%				61	21%	53	18%	60	21%	32	11%	32		
		15 De Cecco L			3	9%	328	22	7%	22	12	4%				170	52%	83	25%	35	11%	6	2%	6		
		17 Plotnytskyi			4	15%	96	25	26%	25	6	6%				14	15%	18	19%	21	22%	12	12%	12		
		18 Podrascani			4	12%	227	27	12%	27	8	4%				95	42%	50	22%	39	17%	8	4%	8		
	Alta	Squadra				7	50%	2									1	50%					1	50%	1	
		9 Leon Venerc			10	100%	1																1	100%	1	
		10 Lanza Filipp			4		1									1	100%									
Media	Squadra				3	9%	624	46	7%	46	22	4%				337	54%	139	22%	70	11%	10	2%	10		
		2 Ricci Fabio			4	12%	154	8	5%	8	4	3%				93	60%	26	17%	18	12%	5	3%	5		
		6 Taht Robert			8	100%	1				1	100%														
		9 Leon Venerc			4		2	1	50%	1										1	50%					
		10 Lanza Filipp			3	-13%	75	13	17%	13						46	61%	13	17%	2	3%	1	1%	1		
		12 Russo Robi			3	15%	203	15	7%	15	11	5%				90	44%	52	26%	34	17%	1		1		
		14 Atanasijevi			4		1									1	100%									
		15 De Cecco L			3	8%	188	9	5%	9	6	3%				107	57%	48	26%	15	8%	3	2%	3		
Veloce	Squadra				4	12%	1423	320	22%	320	70	5%				346	24%	260	18%	275	19%	152	11%	152		
		4 Hoogendoor			3	17%	46	7	15%	7	3	7%				9	20%	15	33%	9	20%	3	7%	3		
		6 Taht Robert			4	12%	25	6	24%	6	1	4%				5	20%	5	20%	6	24%	2	8%	2		
		9 Leon Venerc			4	21%	395	98	25%	98	26	7%				65	16%	51	13%	86	22%	69	17%	69		
		10 Lanza Filipp			3	-3%	181	61	34%	61	7	4%				35	19%	29	16%	32	18%	17	9%	17		
		11 Zhukouski T			5	40%	10	1	10%	1	1	10%				2	20%	2	20%	2	20%	2	20%	2		
		12 Russo Robi			4	3%	29	8	28%	8	1	3%				9	31%	3	10%	4	14%	4	14%	4		
		14 Atanasijevi			4	10%	291	75	26%	75	11	4%				60	21%	53	18%	60	21%	32	11%	32		
		15 De Cecco L			3	11%	123	12	10%	12	6	5%				52	42%	34	28%	16	13%	3	2%	3		
		17 Plotnytskyi			4	15%	96	25	26%	25	6	6%				14	15%	18	19%	21	22%	12	12%	12		
		18 Podrascani			4	12%	227	27	12%	27	8	4%				95	42%	50	22%	39	17%	8	4%	8		

MODENA



Leo Shoes Modena Dettaglio giocatori Battuta (Dettaglio di tutti)																									
Fondam.	Palla	Giocatore	P	Set	Ind.	%E%	Tot	=	%	BP	pC	/	%	BP	pC	-	%	!	%	+	%	#	%	BP	pC
Battuta		Squadra			4	14%	1881	360	19%	360	83	4%	583	31%	320	17%	359	19%	176	9%	176				
		1 Anderson M.			4	25%	337	50	15%	50	18	5%	104	31%	49	15%	73	22%	43	13%	43				
		2 Estrada Maz			.	.	1	1100%			
		8 Pinali Giulio			3	6%	16	3	19%	3	4	25%	5	31%	2	12%	2	12%	2		
		9 Zaytsev Iva			4	13%	301	79	26%	79	18	6%	56	19%	47	16%	64	21%	37	12%	37				
		10 Bednorz Ba			4	18%	283	66	23%	66	14	5%	64	23%	36	13%	65	23%	38	13%	38				
		11 Christensoi			3	9%	302	57	19%	57	12	4%	103	34%	59	20%	54	18%	17	6%	17				
		12 Holt Maxwt			4	14%	273	54	20%	54	12	4%	75	27%	52	19%	57	21%	23	8%	23				
		15 Bossi Elia			3	8%	62	4	6%	4	2	3%	35	56%	14	23%	6	10%	1	2%	1				
		16 Salsi Nicola			4	14%	14	1	7%	1	2	14%	9	64%	1	7%	1	7%	.	.	.				
		18 Mazzone D			3	8%	239	30	13%	30	3	1%	115	48%	46	19%	35	15%	10	4%	10				
		90 Kaliberda C			3	-13%	53	16	30%	16	2	4%	18	34%	10	19%	2	4%	5	9%	5				
	Media		Squadra			4	10%	411	44	11%	44	9	2%	200	49%	82	20%	60	15%	16	4%	16			
		9 Zaytsev Iva			4	14%	7	4	57%	2	29%	.	.	1	14%	1				
		11 Christensoi			4	17%	89	9	10%	9	2	2%	37	42%	19	21%	18	20%	4	4%	4				
		15 Bossi Elia			3	8%	62	4	6%	4	2	3%	35	56%	14	23%	6	10%	1	2%	1				
		16 Salsi Nicola			4	14%	14	1	7%	1	2	14%	9	64%	1	7%	1	7%	.	.	.				
		18 Mazzone D			3	8%	239	30	13%	30	3	1%	115	48%	46	19%	35	15%	10	4%	10				
Veloce		Squadra			4	15%	1457	312	21%	312	74	5%	379	26%	234	16%	299	21%	159	11%	159				
		1 Anderson M.			4	25%	336	49	15%	49	18	5%	104	31%	49	15%	73	22%	43	13%	43				
		2 Estrada Maz			.	.	1	1100%				
		8 Pinali Giulio			3	6%	16	3	19%	3	4	25%	5	31%	2	12%	2	12%	2		
		9 Zaytsev Iva			4	13%	294	79	27%	79	18	6%	52	18%	45	15%	64	22%	36	12%	36				
		10 Bednorz Ba			4	18%	283	66	23%	66	14	5%	64	23%	36	13%	65	23%	38	13%	38				
		11 Christensoi			3	6%	201	45	22%	45	10	5%	62	31%	36	18%	36	18%	12	6%	12				
		12 Holt Maxwt			4	14%	273	54	20%	54	12	4%	75	27%	52	19%	57	21%	23	8%	23				
		90 Kaliberda C			3	-13%	53	16	30%	16	2	4%	18	34%	10	19%	2	4%	5	9%	5				

IL MURO

- Muro vincente
- Muro positivo
- Lasciare una direzione



Ferdinando De Giorgi

TECNICA DI MURO

- Manualità
- Tempo di salto
- Spostamenti –incrociato-accostato
- Distanza da rete



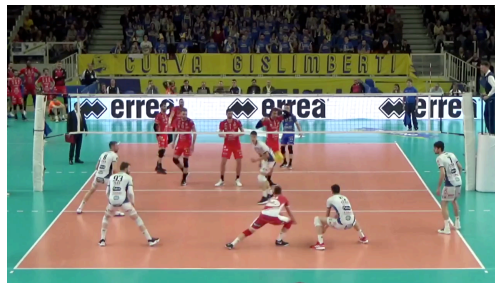
TIPI DI MURO

- Muro su palla alta (3,2)
- Muro ric. +, −, ! (super-pipe-)
- Muro con R # (lettura-opzioni-sovraccarico posto 2 ,4 in base alla chiamata del 1° tempo)

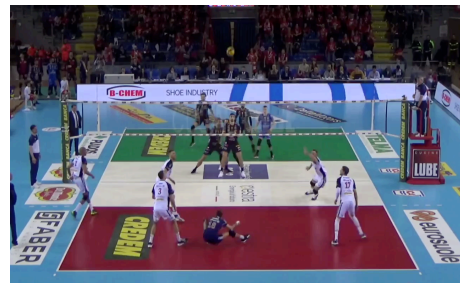
Muro a tre



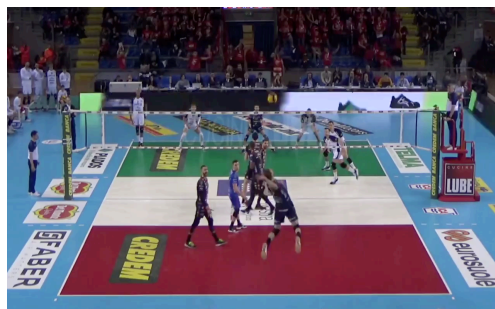
Muro a 2



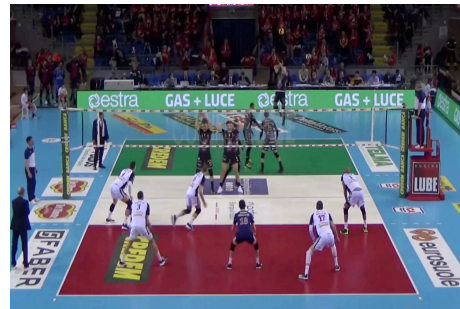
Palleggiatore



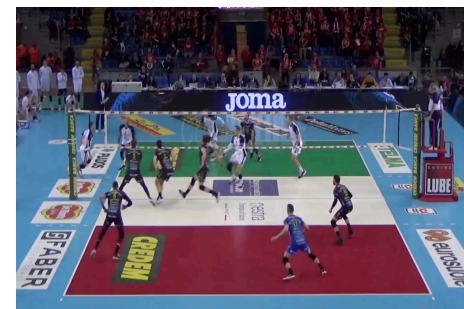
Sovraccarico 4



Sovraccarico 2



No muro



DIFESA



- ❖ ATTEGGIAMENTO
- ❖ POSIZIONE
- ❖ BAGHER (tecnica)
- ❖ ACROBATICA (qualità fisiche)
- ❖ INDIVIDUALITA' (capacità di lettura)

DIFESA



- E' IL TERMOMETRO DELLO SPIRITO AGONISTICO DELLA SQUADRA
- ASPETTO METALE: provare sempre/non difendo un punto ma una zona
- IDEE CHIARE: merito avversario/palloni possibili



QUANDO NON SI SA DI CHI E'

- E' DI TUTTI E DUE

LA DIFESA E' UN' ATTITUDINE MENTALE SE CADE DEVO
PROVARE FASTIDIO

PRIMA E QUANDO TOCCO LA PALLA ...DOPO NO !!



- NON SI PUO' PARLARE DI TATTICA SE NON FACCIAMO BENE LE COSE POSSIBILI



Ferdinando De Giorgi



Ferdinando De Giorgi



Ferdinando De Giorgi